

REV.	ECN NO. OR DESCRIPTION	REVISED	DATE
A	ECN NO: S180801-0-3	PAN	2018.09.10

- ④ DATE CODE
⑤ MYLAR
⑥ PICK UP AREA
⑦ Y Y M M D D
⑧ 2-C0.95*0.63

17.60±0.15
16.25±0.20
9.60±0.20
2.25±0.15
ø8.00
4.40
8.95±0.20
13.64±0.25

① WHITE
② AMBER

2-0.35(MIN)
11.90±0.15
6.30
4.00
8.40
6.83±0.15
2-0.25(MIN)
1.20±0.25
2-0.35(MIN)
2-1.30±0.15

③ VIEW A
2.37±0.15
3.87±0.15
7.98±0.15
6.40±0.15
0.50±0.05
1.10±0.10
1.01±0.10
1.10±0.10

④ VIEW A
2.37±0.15
3.87±0.15
7.98±0.15
6.40±0.15
0.50±0.05
1.10±0.10
1.01±0.10
1.10±0.10

⑤ VIEW A
2.37±0.15
3.87±0.15
7.98±0.15
6.40±0.15
0.50±0.05
1.10±0.10
1.01±0.10
1.10±0.10

⑥ VIEW A
2.37±0.15
3.87±0.15
7.98±0.15
6.40±0.15
0.50±0.05
1.10±0.10
1.01±0.10
1.10±0.10

⑦ VIEW A
2.37±0.15
3.87±0.15
7.98±0.15
6.40±0.15
0.50±0.05
1.10±0.10
1.01±0.10
1.10±0.10

⑧ VIEW A
2.37±0.15
3.87±0.15
7.98±0.15
6.40±0.15
0.50±0.05
1.10±0.10
1.01±0.10
1.10±0.10

⑨ VIEW A
2.37±0.15
3.87±0.15
7.98±0.15
6.40±0.15
0.50±0.05
1.10±0.10
1.01±0.10
1.10±0.10

⑩ VIEW A
2.37±0.15
3.87±0.15
7.98±0.15
6.40±0.15
0.50±0.05
1.10±0.10
1.01±0.10
1.10±0.10

⑪ VIEW A
2.37±0.15
3.87±0.15
7.98±0.15
6.40±0.15
0.50±0.05
1.10±0.10
1.01±0.10
1.10±0.10

⑫ VIEW A
2.37±0.15
3.87±0.15
7.98±0.15
6.40±0.15
0.50±0.05
1.10±0.10
1.01±0.10
1.10±0.10

⑬ VIEW A
2.37±0.15
3.87±0.15
7.98±0.15
6.40±0.15
0.50±0.05
1.10±0.10
1.01±0.10
1.10±0.10

⑭ VIEW A
2.37±0.15
3.87±0.15
7.98±0.15
6.40±0.15
0.50±0.05
1.10±0.10
1.01±0.10
1.10±0.10

⑮ VIEW A
2.37±0.15
3.87±0.15
7.98±0.15
6.40±0.15
0.50±0.05
1.10±0.10
1.01±0.10
1.10±0.10

⑯ VIEW A
2.37±0.15
3.87±0.15
7.98±0.15
6.40±0.15
0.50±0.05
1.10±0.10
1.01±0.10
1.10±0.10

⑰ VIEW A
2.37±0.15
3.87±0.15
7.98±0.15
6.40±0.15
0.50±0.05
1.10±0.10
1.01±0.10
1.10±0.10

⑱ VIEW A
2.37±0.15
3.87±0.15
7.98±0.15
6.40±0.15
0.50±0.05
1.10±0.10
1.01±0.10
1.10±0.10

⑲ VIEW A
2.37±0.15
3.87±0.15
7.98±0.15
6.40±0.15
0.50±0.05
1.10±0.10
1.01±0.10
1.10±0.10

⑳ VIEW A
2.37±0.15
3.87±0.15
7.98±0.15
6.40±0.15
0.50±0.05
1.10±0.10
1.01±0.10
1.10±0.10

㉑ VIEW A
2.37±0.15
3.87±0.15
7.98±0.15
6.40±0.15
0.50±0.05
1.10±0.10
1.01±0.10
1.10±0.10

㉒ VIEW A
2.37±0.15
3.87±0.15
7.98±0.15
6.40±0.15
0.50±0.05
1.10±0.10
1.01±0.10
1.10±0.10

㉓ VIEW A
2.37±0.15
3.87±0.15
7.98±0.15
6.40±0.15
0.50±0.05
1.10±0.10
1.01±0.10
1.10±0.10

㉔ VIEW A
2.37±0.15
3.87±0.15
7.98±0.15
6.40±0.15
0.50±0.05
1.10±0.10
1.01±0.10
1.10±0.10

㉕ VIEW A
2.37±0.15
3.87±0.15
7.98±0.15
6.40±0.15
0.50±0.05
1.10±0.10
1.01±0.10
1.10±0.10

㉖ VIEW A
2.37±0.15
3.87±0.15
7.98±0.15
6.40±0.15
0.50±0.05
1.10±0.10
1.01±0.10
1.10±0.10

㉗ VIEW A
2.37±0.15
3.87±0.15
7.98±0.15
6.40±0.15
0.50±0.05
1.10±0.10
1.01±0.10
1.10±0.10

㉘ VIEW A
2.37±0.15
3.87±0.15
7.98±0.15
6.40±0.15
0.50±0.05
1.10±0.10
1.01±0.10
1.10±0.10

㉙ VIEW A
2.37±0.15
3.87±0.15
7.98±0.15
6.40±0.15
0.50±0.05
1.10±0.10
1.01±0.10
1.10±0.10

㉚ VIEW A
2.37±0.15
3.87±0.15
7.98±0.15
6.40±0.15
0.50±0.05
1.10±0.10
1.01±0.10
1.10±0.10

㉛ VIEW A
2.37±0.15
3.87±0.15
7.98±0.15
6.40±0.15
0.50±0.05
1.10±0.10
1.01±0.10
1.10±0.10

㉜ VIEW A
2.37±0.15
3.87±0.15
7.98±0.15
6.40±0.15
0.50±0.05
1.10±0.10
1.01±0.10
1.10±0.10

㉝ VIEW A
2.37±0.15
3.87±0.15
7.98±0.15
6.40±0.15
0.50±0.05
1.10±0.10
1.01±0.10
1.10±0.10

㉞ VIEW A
2.37±0.15
3.87±0.15
7.98±0.15
6.40±0.15
0.50±0.05
1.10±0.10
1.01±0.10
1.10±0.10

㉟ VIEW A
2.37±0.15
3.87±0.15
7.98±0.15
6.40±0.15
0.50±0.05
1.10±0.10
1.01±0.10
1.10±0.10

㊱ VIEW A
2.37±0.15
3.87±0.15
7.98±0.15
6.40±0.15
0.50±0.05
1.10±0.10
1.01±0.10
1.10±0.10

㊲ VIEW A
2.37±0.15
3.87±0.15
7.98±0.15
6.40±0.15
0.50±0.05
1.10±0.10
1.01±0.10
1.10±0.10

㊳ VIEW A
2.37±0.15
3.87±0.15
7.98±0.15
6.40±0.15
0.50±0.05
1.10±0.10
1.01±0.10
1.10±0.10

㊴ VIEW A
2.37±0.15
3.87±0.15
7.98±0.15
6.40±0.15
0.50±0.05
1.10±0.10
1.01±0.10
1.10±0.10

㊵ VIEW A
2.37±0.15
3.87±0.15
7.98±0.15
6.40±0.15
0.50±0.05
1.10±0.10
1.01±0.10
1.10±0.10

㊶ VIEW A
2.37±0.15
3.87±0.15
7.98±0.15
6.40±0.15
0.50±0.05
1.10±0.10
1.01±0.10
1.10±0.10

㊷ VIEW A
2.37±0.15
3.87±0.15
7.98±0.15
6.40±0.15
0.50±0.05
1.10±0.10
1.01±0.10
1.10±0.10

㊸ VIEW A
2.37±0.15
3.87±0.15
7.98±0.15
6.40±0.15
0.50±0.05
1.10±0.10
1.01±0.10
1.10±0.10

㊹ VIEW A
2.37±0.15
3.87±0.15
7.98±0.15
6.40±0.15
0.50±0.05
1.10±0.10
1.01±0.10
1.10±0.10

㊺ VIEW A
2.37±0.15
3.87±0.15
7.98±0.15
6.40±0.15
0.50±0.05
1.10±0.10
1.01±0.10
1.10±0.10

㊻ VIEW A
2.37±0.15
3.87±0.15
7.98±0.15
6.40±0.15
0.50±0.05
1.10±0.10
1.01±0.10
1.10±0.10

㊼ VIEW A
2.37±0.15
3.87±0.15
7.98±0.15
6.40±0.15
0.50±0.05
1.10±0.10
1.01±0.10
1.10±0.10

㊽ VIEW A
2.37±0.15
3.87±0.15
7.98±0.15
6.40±0.15
0.50±0.05
1.10±0.10
1.01±0.10
1.10±0.10

㊾ VIEW A
2.37±0.15
3.87±0.15
7.98±0.15
6.40±0.15
0.50±0.05
1.10±0.10
1.01±0.10
1.10±0.10

㊿ VIEW A
2.37±0.15
3.87±0.15
7.98±0.15
6.40±0.15
0.50±0.05
1.10±0.10
1.01±0.10
1.10±0.10

SPECIFICATIONS:

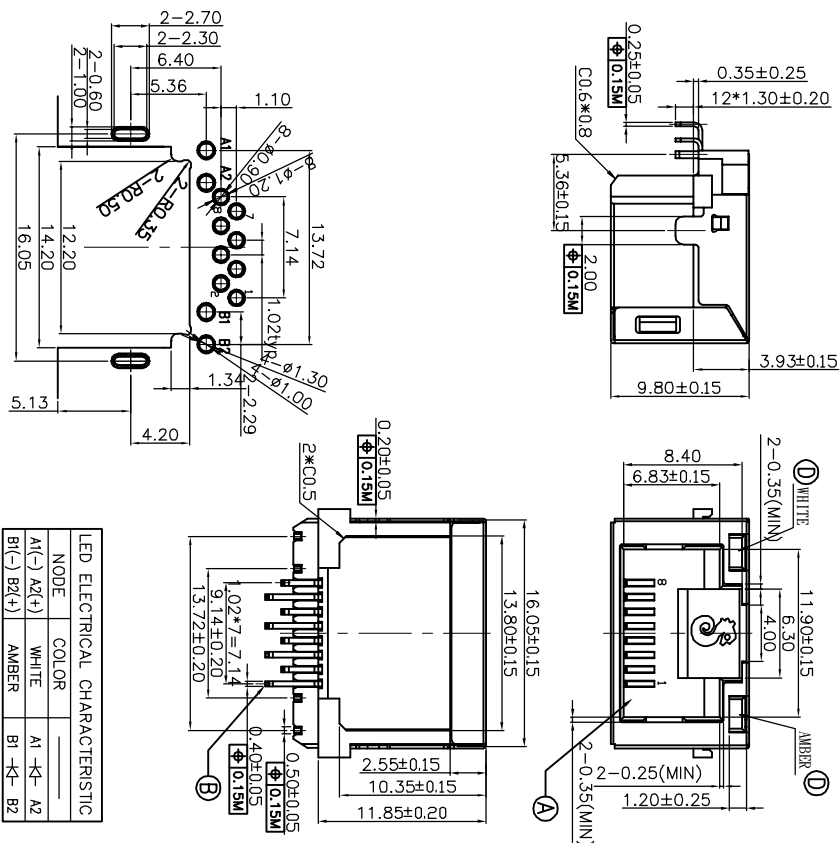
 - VOLTAGE RATING: 150 VAC MAX.
 - CURRENT RATING: 1.5 AMP MAX.
 - INSULATION RESISTANCE: 1000M OHMS MIN. AT 500 VDC.
 - DIELECTRIC WITHSTANDING VOLTAGE: 1000 VAC 60Hz 1 MINUTE.
 - DURABILITY: 5000 CYCLES.
 - OPERATING TEMPERATURE: -30°C TO +70°C.
 - OTHER GENERAL SPEC. TO REFER "2RJ1640 SERIES SPEC."
 - TO CONFORM TO SINGATRON HAZARDOUS SUBSTANCE FREE SPEC.
 - HALOGEN FREE PRODUCT IDENTIFICATION LABEL ON PACKAGING.
 - PACKAGE: SEE "2RJ1640 SERIES" PACKAGE.
 - FOR REFLOW SOLDERING LEAD-FREE PROCESS.
 - MATES WITH MODULAR PLUG CONFORMING TO FCC PART 68, SUBPART F.



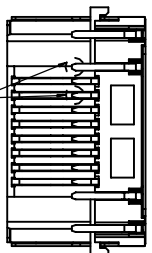
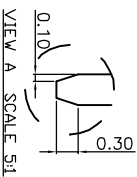
PART NO.
2RJ1640-000111F

- SUFFIX: HALOGEN FREE
- PACKAGE
- 1: TAPE AND REEL
- HOUSING COLOR
- 1: BLACK
- CONTACT AREA PLATING
- 1: GOLD FLASH ON CONTACT AREA,

TIN PLATED ON SOLDER AREA.
NICKEL UNDERPLATED OVERALL.



LED ELECTRICAL CHARACTERISTIC			
NODE	COLOR	A1	A2
A1(-) A2(+)	WHITE	A1	A2
BI(-) B2(+)	AMBER	BI	B2



NO	DESCRIPTION	QTY	MATERIAL	PLATING & COLOR
F	MYLAR	1	POLYIMIDE FILM	YELLOW
E	INK	-	INK	BLACK
D	LED	2	LED	WHITE/AMBER
C	SHIELD	1	STAINLESS STEEL	NICKEL
B	CONTACT	8	COPPER ALLOY	SEE PART NO.
A	HOUSING	1	HIGH-TEMP. THERMO-PLASTIC, UL 94V-0	BLACK

UNLESS OTHERWISE SPECIFIED TOLERANCES

DECIMALS: ANGLES: X ±0.5 X ±2° X.X ±0.3 X.X.X ±1° X.XX ±0.2

Singatron Enterprise Co., Ltd.
信音企業股份有限公司

TITLE R45 JACK, W/SHIELD, SINKING, DIP TYPE, H=3.33mm
DWG PART NO. 2RJ1640-000111F
CHKD SCALE 3/1 UNIT: mm
APVD SIZE: A3 SHEET: 1 OF 1 REV: A

CUSTOMER COPY